



Projet Associatif 2023-2027

Ensemble, Osons!







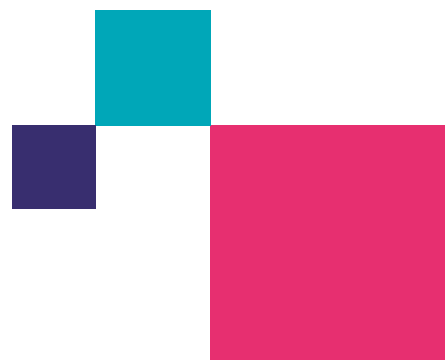
Préambule Page 5

Les Papillons Blancs d'Hazebrouck et environs

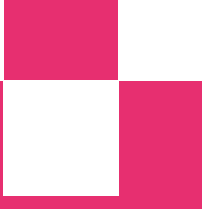
- Notre histoire Page 7
- Notre territoire Page 9
- Nos valeurs..... Page 11
- Notre regard sur le Monde Page 13
- Nos réussites Page 15

Nos rêves pour les 5 ans à venir

- Les Personnes Accompagnées Page 19
- Les Familles Page 27
- Les Equipes Page 29
- Les Adhérents Page 31
- La Planète..... Page 33
- L'Association Page 35



PRÉAMBULE



PRÉAMBULE



Dans un monde qui change, le Projet Associatif des Papillons Blancs d'Hazebrouck et environs veut être un message d'espoir. Il propose et construit une vision de société où le terme «handicap» sera moins demain qu'aujourd'hui, une cause d'exclusion. Il propose aux femmes et aux hommes concernés ainsi qu'à celles et ceux qui s'engagent à leurs côtés, un chemin sur lequel, ensemble, ils construiront de nouvelles étapes.

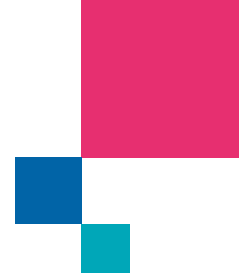
- Parce qu'un projet associatif est une réponse à un monde qui évolue, les Papillons Blancs d'Hazebrouck et environs ont sollicité l'aide d'experts venant de toute la France. Ils nous ont permis de comprendre les nombreux changements en cours et d'imaginer comment améliorer l'accompagnement proposé aux Personnes en situation de handicap.
- Parce que nous aspirons à une société plus solidaire, parce que nous savons qu'elle sera possible si nous œuvrons chacun à notre place à ce but commun, le Projet Associatif **Ensemble, Osons !** a été pensé de manière solidaire et collective. Les Personnes accompagnées, les familles concernées, les professionnels ont pu contribuer à l'évaluation des réussites du projet passé et à la rédaction de ce projet.
- Ce projet est la synthèse des propositions des Présidents et des représentants des familles des Conseils de Vie Sociale de chaque établissement, des salariés élus au Comité Social et Economique, du Comité de Direction de l'Association ainsi que des membres du Conseil d'Administration.
- Ce projet est aussi la traduction de nos valeurs. Elles ont construit notre association depuis près de 55 ans. Elles nous soutiendront dans notre volonté de toujours oser faire plus et mieux, ici en Flandre intérieure et Flandre-Lys, en faveur des Personnes concernées par les troubles du développement intellectuel, de l'autisme, le handicap psychique ou le polyhandicap.



NOTRE HISTOIRE



NOTRE HISTOIRE



La première association de parents d'enfants en situation de handicap mental est fondée en 1948 à Lyon. Le réseau Unapei se structure dès 1960. En 1972, Paul Vernon, éditorialiste du 1^{er} numéro de la revue *Épanouir*, définira ainsi sa mission : il s'agit de construire «ensemble les solutions éducatives, médicales, sociales pour qu'un meilleur avenir soit offert aux Personnes concernées par le handicap mental et pour lutter contre l'isolement de leurs familles».

Les Papillons Blancs d'Hazebrouck et environs adhèrent totalement à ce projet. Pour que des solutions soient apportées localement à des enfants de Flandre, Michel VANWALSCAPPEL et Étienne GROS obtiennent en 1969, la création d'une section «Hazebrouck» au sein de l'association des Papillons Blancs de Dunkerque.

Sous l'impulsion d'hommes et de femmes engagés*, l'Association est devenue autonome en 1985. Ses buts se sont élargis et ses moyens renforcés sous l'impulsion de Philippe VANWALSCAPPEL qui la présida de 1997 à 2022.

Notre association est désormais riche de 360 adhérents. Elle accompagne plus de 1 100 Personnes en situation de handicap avec l'aide de 459 salariés investis. Mais trop de Personnes doivent encore se contenter d'une solution précaire ou partielle. Beaucoup restent exclues de tout dispositif. C'est intolérable !

Nous devons poursuivre le rêve de nos fondateurs en l'adaptant à un contexte évolutif, en imaginant ensemble des solutions nouvelles au plus près des Personnes en situation de handicap et leur famille en Flandre.

Nous voulons contribuer à un réseau Unapei fort et reconnu pour que les droits des Personnes en situation de handicap et de leur famille soient mieux assurés au sein d'**une société inclusive et solidaire, autrement**. Nous le ferons en proposant un projet où mieux vivre ensemble au-delà du handicap peut devenir une réalité dans chaque famille de Flandre.

Je tenais à remercier toutes celles et ceux qui ont contribué à la rédaction de notre projet associatif 2023-2027. Ensemble, osons construire cette nouvelle histoire.

Patrick BÈVE,
Président des Papillons Blancs d'Hazebrouck et environs.

* Jean-François Honoré, Louis Catteau, André Westelle, Yvonne Arsenault, Renée Faderne, Pierre Lacoste, Jeanine Cleenewerck, Jeanine Catteau, Thérèse Plancke et Thérèse Vanwalscappel composaient le 1^{er} Conseil d'Administration de l'Association Les Papillons Blancs d'Hazebrouck, 29 juin 1985.



NOTRE TERRITOIRE

NOTRE TERRITOIRE



- **Un territoire sous-équipé en solutions médico-sociales**

Trop de Personnes en situation de handicap supportent des délais d'attente inacceptables. Beaucoup doivent accepter des solutions inadaptées à leur vrai besoin, voire renoncer à leurs droits. Ni le « tout-domiciliaire », ni le « tout-inclusif » ne sont des réponses adaptées si elles sont imposées. Chaque Personne en situation de handicap doit pouvoir trouver en Flandre une réponse digne et respectueuse de ses droits et de ses envies.

- **Des carences majeures dans les structures de soin**

La prise en charge de la santé des Personnes en situation de handicap du territoire exige trop souvent de recourir à des professionnels spécialisés éloignés de notre bassin de vie. Trop souvent, la prise en charge se limite à des situations d'urgence. Nous devons imaginer des réponses innovantes pour garantir le droit à la santé et une prévention adaptée à tous les âges de la vie.

- **Un territoire attractif pour les entreprises et l'innovation**

Notre territoire dispose d'atouts importants. Nous devons, avec les entreprises et les services publics du territoire, aider les Personnes en situation de handicap qui le souhaitent à trouver un emploi en milieu ordinaire et à proximité.

- **Un territoire soucieux de son cadre de vie**

La préservation du cadre de vie est une préoccupation partagée par l'ensemble des parties prenantes de l'Association. Elle peut offrir de nouvelles occasions de valoriser les Personnes accompagnées et de soutenir le développement associatif.

- **Un espace en mouvement**

Une mobilité durable et efficace permettra de mieux répondre aux besoins des Personnes en situation de handicap. De nouvelles solutions de mobilité accessibles aux Personnes concernées par le handicap doivent être soutenues par les pouvoirs publics en Flandre.

- **Au cœur du parcours de vie de ses habitants**

Depuis plus de 20 ans, l'Association coordonne des réseaux qui ont permis d'imaginer des solutions nouvelles en Flandre. Nous devons les mobiliser pour mieux répondre aux questions de santé mentale, à l'inclusion de plus jeunes enfants. Des solutions de répit devront permettre de soutenir les familles et les Personnes en situation de handicap du territoire. Des solutions innovantes devront répondre aux besoins croissants des Personnes en situation complexe ou vieillissantes.



NOS VALEURS

NOS VALEURS



- **Respect de la Personne** : L'Association considère que toute Personne doit être accompagnée dans sa singularité, au-delà de la situation de handicap. La Personne en situation de handicap doit être en mesure de faire, d'exprimer et de vivre ses propres choix tout au long de sa vie.
- **Reconnaissance de la citoyenneté** : Toute Personne en situation de handicap doit pouvoir accéder à l'ensemble de ses droits de citoyen et être soutenue par l'Association pour en bénéficier.
- **Droit à l'expression** : L'Association favorise tout dispositif d'expression des Personnes concernées. Elle soutient l'Association «Nous Aussi : Rien pour nous, sans nous !»
- **Lutte contre la discrimination** : L'Association sollicite l'engagement de tous pour repérer et dénoncer toute discrimination touchant une Personne en situation de handicap en Flandre. Elle agit en amont par la promotion de la démarche S3A qui met en valeur les capacités des Personnes avec trouble intellectuel.
- **Bien-traitance** : Chaque Personne a droit au meilleur accompagnement possible, adapté à ses besoins, dans le respect de ses choix. L'Association aide chaque Personne à être actrice de son propre parcours. Elle vise un lien de qualité entre les salariés et les Personnes accompagnées. Elle organise la coopération entre les acteurs dans la mise en œuvre du parcours choisi. Elle soutient ses professionnels dans cette démarche.
- **Egalité** : L'Association considère que l'Égalité est un droit pour tous, et qu'elle doit être, pour les Personnes qu'elle accompagne, étendue à l'égalité de chances. L'Association aide chaque Personne à accéder à ses propres droits et à les faire valoir. Elle agit pour l'accessibilité universelle.
- **Dignité** : Les Papillons Blancs d'Hazebrouck et environs agissent pour valoriser les capacités des Personnes accompagnées en tout temps et en tout lieu. L'Association soutient toute initiative qui valorise les talents et les savoir-faire des Personnes en situation de handicap et des professionnels qui assurent leur accompagnement au quotidien.
- **Solidarité** : L'Association veut favoriser, sur l'ensemble de son territoire d'intervention, une communauté d'intérêt entre les Personnes en situation de handicap et celles qui ne le sont pas.
- **Fraternité** : Elle est l'idéal auquel l'Association veut contribuer pour favoriser le partage entre tous.
- **Laïcité** : L'Association respecte toutes les convictions. Elle garantit et favorise, sous réserve de l'ordre public, la liberté de conscience et d'expression.
- **Discrétion et confidentialité** : L'Association protège toute Personne contre la diffusion d'un élément privé la concernant. Elle garantit en particulier le droit à l'image. Elle sollicite, en toute situation, le consentement des Personnes accompagnées.



NOTRE REGARD SUR LE MONDE

NOTRE REGARD SUR LE MONDE



L'environnement médico-social est en permanente évolution. Ces changements nécessitent d'adapter notre manière de soutenir les Personnes concernées par les troubles du développement intellectuel, les troubles psychiques, l'autisme ou le polyhandicap et leurs familles.

A l'heure où notre Association écrit son projet pour les années à venir, 5 grandes évolutions se renforcent. Elles créent de nouvelles opportunités pour contribuer à une société plus accueillante en faveur des Personnes en situation de handicap :

- **La transition inclusive doit garantir à chacun, quelle que soit sa singularité, de prendre toute sa place dans la société.** Nous voulons nous inscrire dans cette transition en veillant aux besoins réels de chaque personne concernée. Elle doit s'appuyer sur un large éventail de solutions de proximité. Elle doit permettre d'offrir le choix plutôt que d'imposer une solution.
- **La transition solidaire.** De plus en plus de citoyens réclament une société plus solidaire. Les Personnes en situation de handicap ont besoin de la Solidarité Nationale. Nous devons agir pour que les valeurs du monde associatif et du médico-social soient toujours mieux partagées et comprises en Flandre.
- **La transition libérale** fait apparaître de nouveaux acteurs de l'économie sociale et solidaire. Ils sont porteurs de nouvelles approches. Nous devons apprendre à mieux coopérer avec eux dans l'intérêt des Personnes en situation de handicap et de leur famille et dans le respect de nos valeurs.
- **La transition digitale** a favorisé l'émergence de nouveaux outils. Ils doivent contribuer à l'amélioration du service rendu aux Personnes concernées, à leur famille et aux professionnels. Nous devons éviter que le digital soit la cause de nouvelles formes d'exclusion.
- **La transition écologique** invite à repenser notre relation à la nature. La défense des richesses de notre environnement et de sa fragilité est devenue un enjeu commun. Nous devons nous en saisir pour valoriser l'engagement et les savoir-faire des Personnes en situation de handicap.

NOS RÉUSSITES



NOS RÉUSSITES



Le projet 2017-2021 a permis à l'Association de démontrer sa capacité à produire de nombreuses réussites. Citons pour exemples :

- **Enfance :**

Création des Dispositifs Autisme en Écoles Primaires à Armentières et Hazebrouck / Lancement de l'expérimentation au CAMSP en faveur des familles d'accueil / Extension du SESSAD par le renforcement de la section TSA / Extension du Petit Poucet / Poursuite de la modernisation de l'IMPRO et de l'Antenne du CFAS par la rénovation des moyens de la section «restauration» / Ouverture de la seule classe externée en Lycée sur le secteur Flandres-Métropole.

- **Travail et Activités :**

Rénovation de l'ESAT et en particulier de la Ballanden / Unification sur un seul site des dispositifs d'Insertion Professionnelle «Parcours Pro».

- **Habitat :**

Réunion de l'ensemble des dispositifs de soutien à l'autonomie par le logement sous une direction unique sur Hazebrouck et Estaires / Lancement des chantiers de rénovation et de reconstruction du Foyer Saint-Exupéry et du Foyer de vie Les Symphorines / Reconnaissance du modèle innovant Bel'Attitudes par sa pérennisation et son extension de 10 places dont 3 places MAS / Extension du SAMSAH-Ted.

- **Services Associatifs :**

Ouverture, rue Notre Dame, des services dédiés aux Personnes de Flandre sans solution ou en rupture de parcours / Ouverture de la Plateforme d'aide au répit / Ouverture du DASMO en faveur des Personnes en situation complexe à domicile.

- **Soutien aux équipes :**

Signature de l'Accord Santé par le Travail / Organisation des Journées d'Intégration / Création d'une revue trimestrielle Professionn'Ailes.

- **Modernisation associative :**

Déploiement d'une solution d'aide à la gestion des temps.

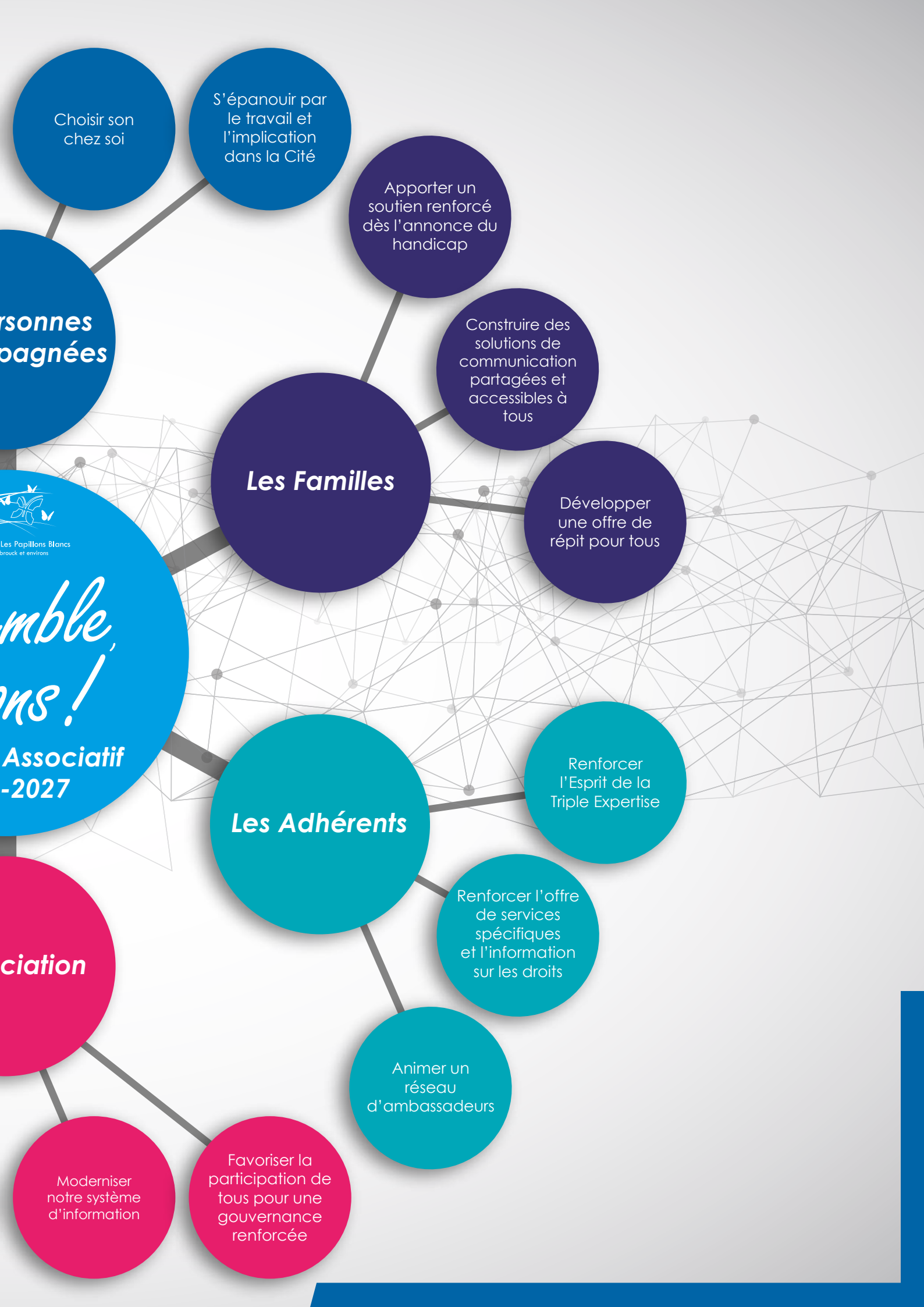
- **Développement et rayonnement associatif :**

Organisation des 50 ans, d'une kermesse, d'une exposition culturelle, de l'Opération Brioches tous les ans, de We Can Hazebrouck, le plus grand rassemblement de disciplines para-sportives au Nord de Paris / Création et diffusion mensuelle de la revue Minute Papillons / Valorisation de l'École de la Triple Expertise par l'attribution du Prix Générateur de Solidarité de l'Unapei.

NOS RÊVES POUR L'AVENIR




Association d'Haesbroeck
Enseignement Osé
Le Projet 2023





LES PERSONNES ACCOMPAGNÉES

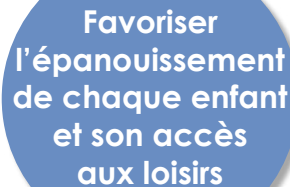


Agir pour
assurer le
meilleur pour
les enfants


LES PERSONNES ACCOMPAGNÉES



Renforcer
les projets
d'inclusion à
l'école et dans
la Cité



Favoriser
l'épanouissement
de chaque enfant
et son accès
aux loisirs



Limiter les
ruptures de
parcours des
enfants

Les progrès de la science ont démontré l'importance d'agir le plus tôt possible auprès de l'enfant et de sa famille pour réduire les conséquences des troubles du développement intellectuel et du neuro-développement.

L'intervention précoce et continue auprès de l'enfant sera une priorité. Les Papillons Blancs d'Hazebrouck et environs entendent être présents aux côtés des familles et de l'enfant concerné par le handicap dès son annonce, puis à tous les moments essentiels de son développement. **Une attention particulière sera portée sur le soutien à l'inclusion en crèche.**

L'Association renforcera son engagement pour une école plus inclusive, c'est-à-dire garantissant à chaque enfant concerné les moyens adaptés à un soutien de qualité.

L'Association favorisera la reconnaissance du savoir-faire des structures spécialisées et apportera son soutien à tout projet d'inclusion en particulier dans l'accès aux loisirs.

Enfin, l'Association veut **limiter les risques de rupture de parcours.** Elle agira pour **développer des solutions supplémentaires** en Flandre intérieure et en Flandre-Lys correspondant à la diversité des besoins **pour les enfants en situations de handicap.**

Elle veut apporter un soutien renforcé aux enfants concernés par les situations les plus complexes.



LES PERSONNES ACCOMPAGNÉES

Vivre
pleinement sa
vie d'adulte et
de citoyen

LES PERSONNES ACCOMPAGNÉES

Permettre
que chacun, par
autodétermination
vive pleinement
sa vie
d'adulte

Permettre
à chacun
d'exprimer
ses envies et
de réaliser ses
projets

Créer des
prises en charge
de la Santé
innovantes tout
au long de la
vie

Etre adulte c'est avoir la possibilité d'exercer ses droits et devoirs de manière autonome, de faire ses propres choix avec un apprentissage progressif de normes et de valeurs. Si les évolutions technologiques peuvent offrir des opportunités pour un service amélioré, elles peuvent créer de nouvelles fractures dans l'accès aux droits.

L'Association favorisera l'accès à l'information pour tous par un apprentissage renforcé de l'usage numérique.

L'Association soutiendra le droit à l'autodétermination des Personnes accompagnées, **dans l'ensemble des champs et à tous les âges de la vie**. Une attention particulière sera apportée à la vie affective et sexuelle. **L'Association favorisera les projets d'engagement dans la Cité.**

L'Association intégrera, dans l'ensemble de ses pratiques, le droit à l'expression et à l'expérimentation. Elle apportera à chaque Personne le soutien adapté à sa situation individuelle et **les moyens les plus innovants en matière de communication.**

Le Projet Associatif «**Ensemble, Osons !**» fera de **la santé un élément majeur** de son engagement pour les Personnes accompagnées. L'Association développera régulièrement des **campagnes de prévention en santé**. **Elle sensibilisera les professionnels de santé du territoire aux spécificités des Personnes en situation de handicap accompagnées.**

Les situations des Jeunes Adultes (18-25 ans) et des Personnes vieillissantes seront des axes primordiaux de son action et de son développement.



LES PERSONNES ACCOMPAGNÉES



LES PERSONNES ACCOMPAGNÉES

Choisir son
chez soi

Développer
l'offre de
logement pour
tous les âges
de la vie

Vivre chez soi
et permettre
une vie sociale
riche

Organiser les
transitions entre
les différentes
formes
d'habitat

Les Papillons Blancs d'Hazebrouck et environs ont toujours fait de l'accès à un logement adapté aux besoins de chaque Personne, un axe majeur de son projet.

Or trop souvent, la Personne en situation de handicap et ses proches doivent attendre longtemps la libération d'une place ou accepter un accompagnement dégradé, au regard de leurs besoins réels. Cela peut entraîner des décisions d'éloignement géographique qui cassent les liens sociaux, familiaux ou amicaux. Cela est incompatible avec les valeurs de solidarité, de fraternité que nous défendons.

Les Papillons Blancs d'Hazebrouck et environs continueront donc d'agir pour **développer une offre de logement adaptée et évolutive pour tous les âges de la vie et en proximité**. L'Association le fera dans le souci de concilier le droit à vivre chez soi et le droit à une vie sociale riche et stimulante afin de **lutter contre le risque d'isolement des Personnes concernées par le handicap. Elle favorisera le « Vivre Ensemble »**.

Pour permettre à chaque Personne d'exprimer son plein potentiel, le **déploiement des justes postures d'accompagnement sera assuré dans chaque structure de vie de l'Association**.

Enfin, l'Association s'engagera sur des **accueils préparatoires à la vie autonome** comme à la vie collective et ce aux différents âges de la vie. **L'accès au logement des jeunes adultes, souhaitant sortir de la cellule familiale, sera une priorité.**



LES PERSONNES ACCOMPAGNÉES

S'épanouir par
le travail et
l'implication
dans la Cité

LES PERSONNES ACCOMPAGNÉES

Développer la
connaissance
des possibles
et aider à s'y
repérer

Expérimenter
des activités et
des situations
de travail
différentes

Imaginer de
nouvelles formes
de contributions
sociales

Les Papillons Blancs d'Hazebrouck et environs favorisent tout projet d'implication dans la Cité. Cette contribution sociale peut prendre des formes variées tout au long de la vie. **L'Association accompagne toute forme d'inclusion professionnelle et sociale et garantit à chacun le droit au retour.**

Les structures d'activités sociales proposeront une offre renforcée en faveur de l'épanouissement, l'expression de tous, l'expérience de la citoyenneté, l'inclusion dans l'environnement de proximité, le développement de l'autodétermination.

L'Association veut permettre à chaque Personne de **découvrir la diversité des situations possibles** allant du milieu ordinaire, à des situations professionnelles accompagnées par des services médico-sociaux ou par des activités sociales.

L'Association veut **limiter les risques d'une « orientation professionnelle contrainte »** aux seules solutions locales et immédiates. Elle entend **aider la Personne concernée à faire ses propres choix** en conscience et à s'y préparer. **L'accès à des solutions de logement temporaire sera facilité.**

L'accès à des **parcours professionnels chez les employeurs de droit commun sera recherché** en anticipant les compétences nécessaires et en aidant les Personnes concernées à les acquérir.

L'Association soutiendra l'implication de tous dans la société et la valorisation du rôle de chacun.



NOS RÊVES POUR LES FAMILLES



Les Familles

NOS RÊVES POUR LES FAMILLES

Apporter un
soutien renforcé
dès l'annonce du
handicap

Construire des
solutions de
communication
partagées et
accessibles
à tous

Développer une
offre de répit
pour tous

L'annonce du handicap étant trop souvent encore la cause d'un isolement social pour l'un des parents si ce n'est pour les deux, l'Association développera des actions visant à maintenir ou renouer leurs liens sociaux. Une vigilance particulière sera apportée aux jeunes parents dès l'annonce du handicap, aux mères célibataires ainsi qu'aux frères et sœurs de la Personne en situation de handicap.

Les familles étant très engagées dans l'accompagnement de leur proche, **l'Association valorisera et soutiendra le savoir-faire des aidants familiaux auprès des Personnes en situation de handicap.**

Les Papillons Blancs d'Hazebrouck et environs amélioreront les outils d'information sur les droits des familles et renforceront les moyens dédiés à leur accompagnement social.

L'association entend **contribuer à l'émergence de solutions de répit et de proximité pour les Personnes concernées et leurs proches.** Elle le fera en associant l'ensemble des acteurs médico-sociaux du territoire pour que chacun puisse disposer d'un soutien expert.

L'Association souhaite renforcer le lien entre les Personnes, les familles et les professionnels. Elle développera des outils de communication innovants afin qu'ils puissent partager leurs savoir-faire et leurs expertises. Le recours au bénévolat sera favorisé.



NOS RÊVES POUR LES ÉQUIPES

Les Équipes

NOS RÊVES POUR LES ÉQUIPES

Construire un
cadre de travail
toujours plus
attractif

Faire du
Digital un
complément
naturel
des pratiques
professionnelles

Développer les
compétences
sur 4 champs
d'expertise
prioritaires

La qualité du service rendu aux Personnes accompagnées étant le fait de femmes et d'hommes engagés, **l'Association entend faire de son cadre de travail un levier majeur de son attractivité**. Quatre priorités soutiendront cette volonté :

- Contribuer à la santé de chacun par un travail épanouissant et de qualité dans des locaux adaptés et accueillants.
- Garantir tout au long de la carrière le développement des compétences de tous.
- Favoriser le droit d'expression de tous et en faire un levier d'innovation.
- Valoriser l'engagement, le professionnalisme de chacun.

Le digital devra aider chaque salarié dans sa relation directe avec les Personnes accompagnées et leurs familles, dans l'acquisition de nouvelles connaissances. Il doit contribuer au développement de pratiques professionnelles accessibles à distance afin de soutenir les Personnes en attente de solution.

L'Association veillera à recruter des personnes expertes et partageant ses valeurs et soutiendra **l'engagement de bénévoles formés**. **Quatre programmes pluriannuels de formation** permettront de disposer en interne de personnes ressources et de compétences actualisées en matière de handicap sur **les troubles du développement intellectuel, l'autisme, les troubles psychiques, le polyhandicap**.

L'Association renforcera les moyens mis à disposition des équipes pour une pratique professionnelle sécurisée et de qualité.

L'Association agira pour que tous les professionnels du secteur médico-social soient reconnus à la hauteur de leur engagement et de leur professionnalisme.



NOS RÊVES POUR LES ADHÉRENTS



Les
Adhérents

NOS RÊVES POUR LES ADHÉRENTS



Renforcer
l'Esprit de la Triple
Expertise



Déployer
des services
spécifiques
et mieux informer
sur les droits



Animer
un réseau
d'ambassadeurs

Les adhérents sont les forces vives de l'Association. L'adhésion des familles est un signe fort d'engagement aux valeurs de celle-ci. C'est ce qui la rend plus visible dans son environnement. A chaque fois que possible, ils doivent être considérés comme ses ambassadeurs pour ainsi promouvoir de nouvelles adhésions.

Les Papillons Blancs d'Hazebrouck et environs veulent renouer avec une de leurs pratiques historiques au travers d'un réseau d'ambassadeurs sur l'ensemble de son territoire. Cela impliquera le développement d'actions spécifiques à leur intention. **Des formations et des actions conviviales favoriseront la constitution d'un réseau d'ambassadeurs solidaires et porteurs des valeurs et savoir-faire de l'Association.**

Il lui paraît essentiel de **renforcer l'offre de service en faveur des familles avec jeune enfant.**

En accompagnant mieux les familles dès l'annonce du handicap, l'Association entend contribuer à une meilleure acceptation par les parents. L'Association étudiera avec les familles concernées la nature des services spécifiques qui faciliteraient cette acceptation. **Elle fera de l'information sur les droits, un axe majeur de sa relation avec ses adhérents.**

Enfin, **l'Association veillera à renforcer son offre de service à destination des adhérents. Elle s'appuiera sur l'esprit de la Triple Expertise** pour construire avec les Personnes accompagnées, les adhérents et les professionnels, les meilleures conditions d'adaptation permanente de nos modèles d'accompagnement.




**NOS RÊVES POUR
LA PLANÈTE**




La Planète

NOS RÊVES POUR LA PLANÈTE



Impliquer,
sensibiliser aux
pratiques éco-
responsables



Rouler moins
et plus propre



Contribuer à
un modèle de
construction
et de
consommation
durable

Avec tous les acteurs du territoire, l'Association veut résolument s'engager dans un projet écologique global au travers de 3 orientations majeures.

Chaque famille, chaque Personne accompagnée, chaque salarié seront sensibilisés aux gestes écocitoyens.

Des partenariats nouveaux seront noués afin de développer nos propres pratiques en particulier dans le **recours aux solutions de mobilité douce**. Le recours à des **solutions de télé-médecine ou de télé-consultation** pour des suivis réguliers sera expérimenté afin de réduire nos déplacements et répondre aux carences de nombreux professionnels dans le domaine de la santé en Flandre.

L'Association investira pour assurer le déploiement de systèmes énergétiques alternatifs réduisant son impact carbone. Elle veillera à faire ses choix d'investissement et de fonctionnement en intégrant dans **l'évaluation de ses achats, les coûts de dé-pollution et de recyclage des déchets**.

Chaque établissement fera de cette priorité un levier de valorisation des savoir-faire des Personnes accompagnées. L'ESAT et l'Entreprise Adaptée en feront un axe de développement en faveur des acteurs économiques du territoire.



NOS RÊVES POUR L'ASSOCIATION

L'Association

NOS RÊVES POUR L'ASSOCIATION

Renforcer notre militantisme sur le territoire et au sein du réseau Unapei

Déployer de nouveaux projets pour rester une association souriante

Moderniser notre système d'information

Favoriser la participation de tous pour une gouvernance renforcée

Pour assurer à chaque Personne et à chaque famille concernées par le handicap en Flandre, une réponse adaptée, l'Association doit **accroître son rôle de plaidoyer local** en lien avec les structures départementales, régionales et la tête de réseau Unapei.

L'Association doit **développer son engagement en tant que coordinateur des réseaux d'acteurs de proximité** sur les champs traditionnels comme lors d'opérations spécifiques. Elle agira pour **faire mieux connaître aux partenaires et aux citoyens de Flandre les réalités du monde du handicap** afin de contribuer à un lien fort avec la société dans son ensemble.

Afin de rester une association optimiste et capable de porter des projets à haute valeur ajoutée pour les Personnes accompagnées, leurs familles et les professionnels, elle portera des **projets de modernisation du système d'information**. Les outils de gestion devront permettre de mesurer rapidement les effets des décisions prises et de **valoriser l'impact social de l'Association** auprès de ses partenaires.

Chaque établissement sera évalué lors des 5 prochaines années. L'Association veut faire de cette période une opportunité d'innovation, d'adaptation des pratiques professionnelles et de valorisation des savoir-faire.

L'Association souhaite développer la participation de tous dans la gouvernance et en particulier au sein du Conseil d'Administration.



Association Les Papillons Blancs d'Hazebrouck et environs

18 rue de la Sous-Préfecture
59190 Hazebrouck
Tél. 03 28 41 49 67
association@papillonsblancshazebrouck.org
www.papillonsblancshazebrouck.org



 Unapei